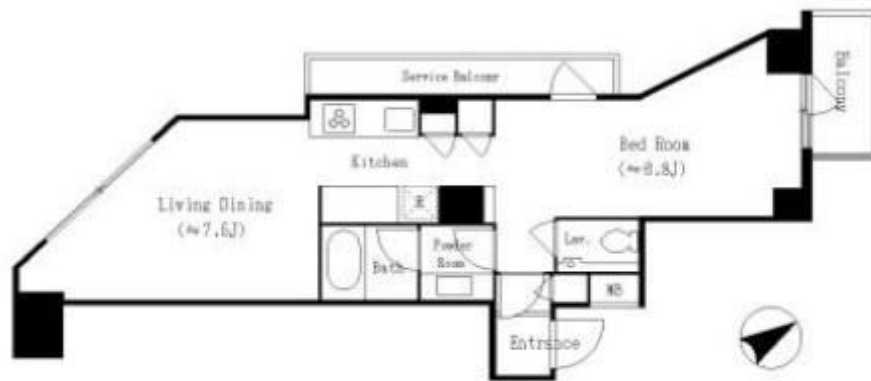


桜の杜レジデンス

| 賃料 | 面積/間取 | 所在階 | 管理費・共益費 | 敷金 | 礼金 |
|--------|--------------|-----|---------|-----|-----|
| 11.3万円 | 43.4㎡ / 1LDK | 7階 | 10,000円 | 2ヶ月 | 2ヶ月 |

物件概要

| | | | | | |
|----------|--------------------------------|-----------|-------------|--|--|
| 所在地 | 東京都練馬区豊玉北1丁目 | | | | |
| 交通 | 都営大江戸線「新江古田」駅より徒歩2分 | | | | |
| 賃料 | 11.3万円 | 管理費・共益費 | 10,000円 | | |
| 敷金 | 2ヶ月 | 礼金 | 2ヶ月 | | |
| 保証金 | - | 権利金 | - | | |
| 面積/間取り | 43.4㎡/1LDK 洋室8.8畳1室 / LD7.5畳1室 | 部屋の向き | 南西 | | |
| 築年月（築年数） | 2013年10月（築11年） | 契約期間 | 2年 | | |
| 種別/構造 | 賃貸マンション/RC | 部屋/所在階/階建 | 701/7階/地上8階 | | |
| 現況/入居時期 | 空家/即時 | 状態 | 募集中 | | |
| 物件番号 | 0084 | | | | |



※図面と現況に相違がある場合は現況優先と致します。

連絡先 03-5926-5731

10:00~19:00 定休日 水曜日

<https://www.rexliss.com/bukken?id=483>