

## ウッドヴィレッジ新江古田

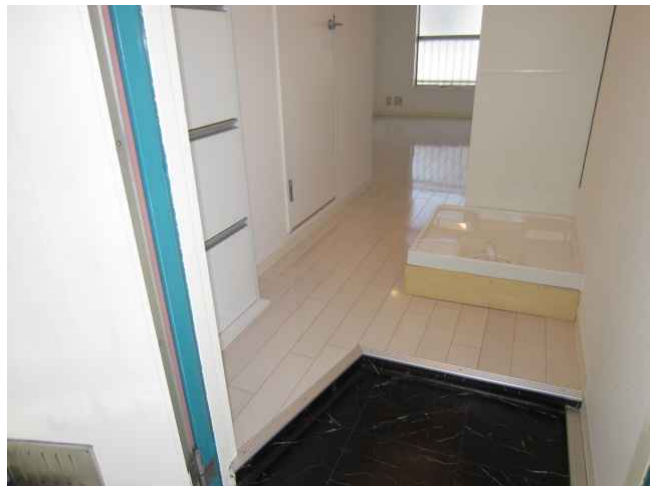
賃料	面積/間取	所在階	管理費・共益費	敷金	礼金
6.6万円	18.23㎡ / 1K	2階	3,000円	-	-

### 物件概要

所在地	東京都練馬区豊玉北1丁目		
交通	都営大江戸線「新江古田」駅より徒歩1分 西武池袋線「江古田」駅より徒歩6分		
賃料	6.6万円	管理費・共益費	3,000円
敷金	-	礼金	-
保証金	-	権利金	-
更新料	1ヶ月	面積/間取り	18.23㎡/1K 1階洋室6畳1室 / 1階K2畳1室
部屋の向き	東	築年月（築年数）	1980年9月（築40年）
契約期間	2年	種別/構造	賃貸アパート/軽量鉄骨
部屋/所在階/階建	108/2階/地上2階	現況/入居時期	空家/即時
状態	募集中	駐車場	空有/2.16万円
住宅保険期間	2年		
物件番号	00367-0108		















連絡先 03-5926-5731  
10:00~19:00 定休日 水曜日  
<http://www.rexliss.com/bukken?id=602>