

コリンヌフルール

賃料	面積/間取	所在階	管理費・共益費	敷金	礼金
7.1万円	22.9㎡ / 1K	1階	3,000円	1ヶ月	1ヶ月

物件概要

所在地	東京都練馬区旭丘1丁目		
交通	都営大江戸線「新江古田」駅より徒歩4分 西武池袋線「江古田」駅より徒歩5分		
賃料	7.1万円	管理費・共益費	3,000円
敷金	1ヶ月	礼金	1ヶ月
保証金	-	権利金	-
更新料	1ヶ月	面積/間取り	22.9㎡/1K 1階洋室6畳1室 / 1階K3.2畳1室
部屋の向き	南	築年月（築年数）	2016年1月（築10年）
契約期間	2年	種別/構造	賃貸アパート/鉄骨造
部屋/所在階/階建	101/1階/地上2階	総戸数	3戸
バルコニー面積	2.25㎡	現況/入居時期	空家/即時
状態	募集中	住宅保険期間	2年
物件番号	00371-0101		

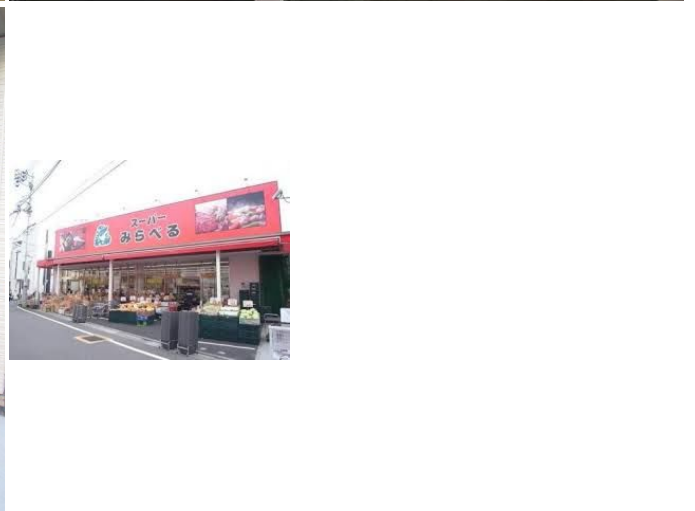












連絡先 03-5926-5731
 10: 00～19: 00 定休日 水曜日
<http://www.rexliss.com/bukken?id=595>