

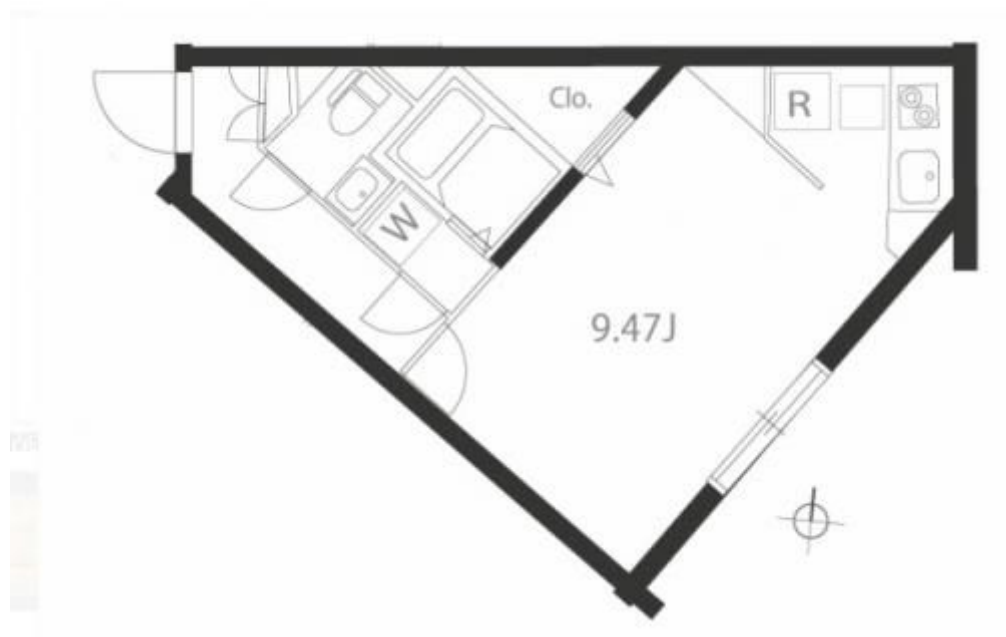
ブランシェ豊島園

賃料	面積/間取	所在階	管理費・共益費	敷金	礼金
7.7万円	30.64㎡ / 1R	2階	5,000円	-	1ヶ月

物件概要

所在地	東京都練馬区早宮4丁目		
交通	西武豊島線「豊島園」駅より徒歩11分 都営大江戸線「豊島園」駅より徒歩11分		
賃料	7.7万円	管理費・共益費	5,000円
敷金	－	礼金	1ヶ月
保証金	－	権利金	－
面積/間取り	30.64㎡/1R 洋室9.5 畳1室	部屋の向き	南東
築年月（築年数）	2007年12月（築18年）	契約期間	2年
種別/構造	賃貸マンション/RC	部屋/所在階/階建	204/2階/地上4階
現況/入居時期	空家/即時	状態	募集中
物件番号	0219		







連絡先 03-5926-5731

10: 00～19: 00 定休日 水曜日

<http://www.rexliss.com/bukken?id=321>