

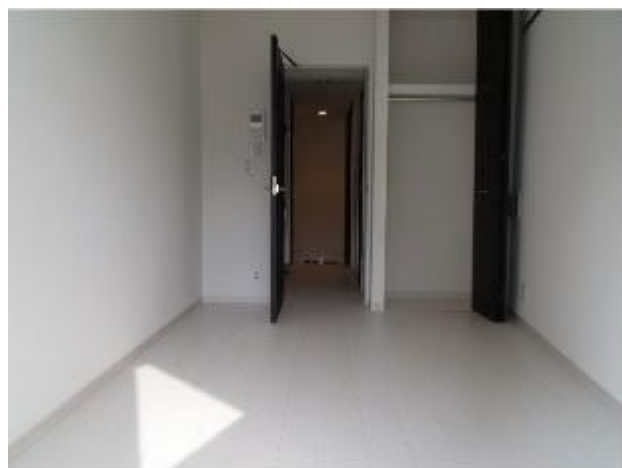
プレール・ドゥーク東京NORTHⅣ

賃料	面積/間取	所在階	管理費・共益費	敷金	礼金
7.65万円	21.69㎡ / 1K	3階	8,000円	1ヶ月	1ヶ月

物件概要

所在地	東京都練馬区小竹町2丁目		
交通	東京メトロ有楽町線「小竹向原」駅より徒歩1分 東京メトロ副都心線「小竹向原」駅より徒歩1分		
賃料	7.65万円	管理費・共益費	8,000円
敷金	1ヶ月	礼金	1ヶ月
保証金	－	権利金	－
面積/間取り	21.69m ² /1K 洋室6畳1室	築年月（築年数）	2010年12月（築15年）
契約期間	2年	種別/構造	賃貸マンション/RC
部屋/所在階/階建	306/3階/地上5階	現況/入居時期	空家/即時
状態	募集中		
物件番号	0097		







内観5



内観7



内観6



連絡先 03-5926-5731
10: 00~19: 00 定休日 水曜日
<http://www.rexliss.com/bukken?id=317>