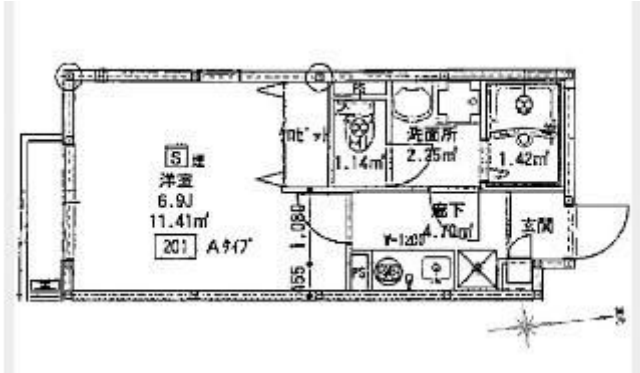


アムールH A L

賃料	面積/間取	所在階	管理費・共益費	敷金	礼金
7.25万円	23.18㎡ / 1K	2階	2,500円	-	1ヶ月

物件概要

所在地	東京都練馬区桜台2丁目		
交通	西武池袋線「桜台」駅より徒歩7分 西武有楽町線「新桜台」駅より徒歩6分		
賃料	7.25万円	管理費・共益費	2,500円
敷金	－	礼金	1ヶ月
保証金	－	権利金	－
面積/間取り	23.18㎡/1K 洋室6.9畳1室	部屋の向き	南
築年月（築年数）	2009年1月（築17年）	契約期間	2年
種別/構造	賃貸アパート/木造	部屋/所在階/階建	201/2階/地上2階
現況/入居時期	空家/即時	状態	募集中
物件番号	0093		





※イメージ



※イメージ



※イメージ



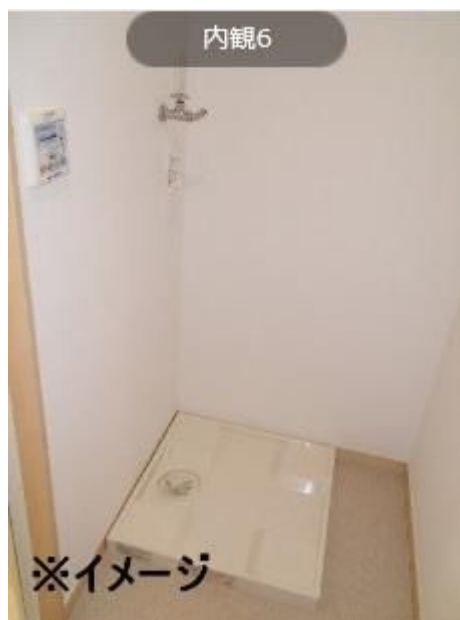
※イメージ



※イメージ



※イメージ



連絡先 03-5926-5731

10: 00～19: 00 定休日 水曜日

<http://www.rexliss.com/bukken?id=264>